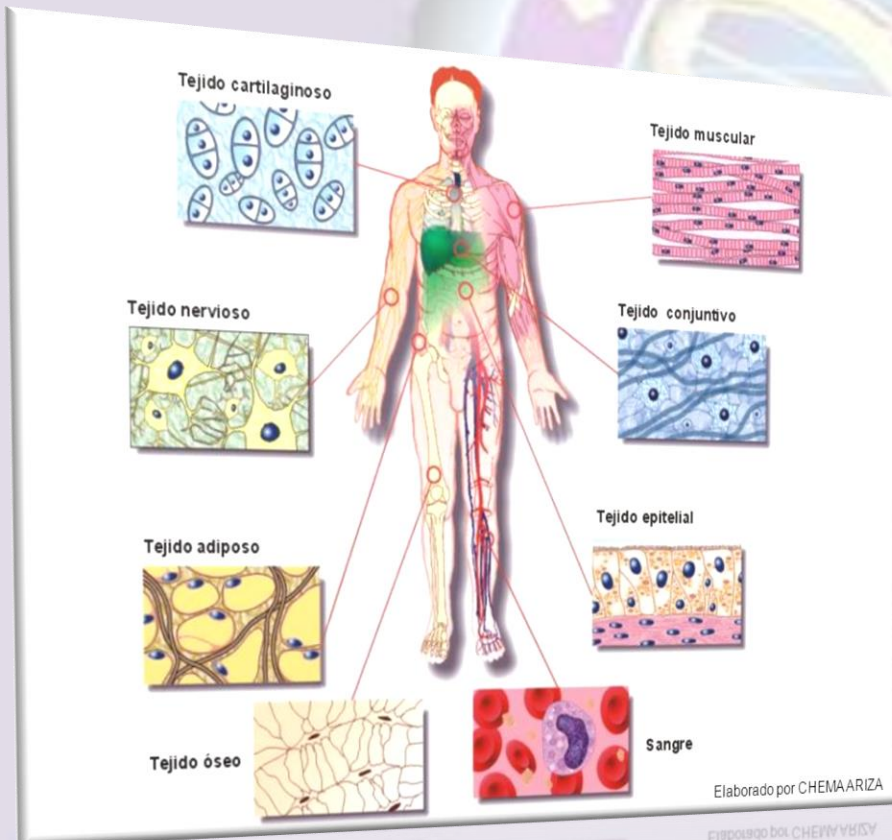




LOS TEJIDOS





Por 50 puntos...
El tejido muscular es:

a. Sirve de sostén y para el movimiento

b. Contiene células alargadas llamadas fibrocitos

c. El responsable del movimiento

d. Contiene células cortas llamadas fibras musculares



Por 100 puntos...
El tejido epitelial

a. Puede ser glandular o de revestimiento

b. Está formado por células contráctiles

c. Sus células se encuentran separadas por fibras

d. Su única función es la protección



Por 200 puntos...
La sangre:

a. Es un tejido óseo porque la sangre se forma en los huesos

b. No es un tejido conectivo

c. Es un tejido conectivo por tener fibras líquidas y células especializadas

d. Es un tejido conectivo por tener matiz líquida y células especializadas



Por 400 puntos...
El tejido de revestimiento

a. Tiene células unidas y
son secretoras

b. Es un tejido epitelial

c. Es un tejido conjuntivo

d. Es un tejido glandular



Por 1000 puntos...
El tejido conectivo

◆ a. Está formado por células muy unidas entre si

◆ b. Tiene función de protección y glandular

◆ c. Esta formado por neurocitos y fibras de colágeno

◆ d. Puede ser conjuntivo, adiposo, cartilaginoso u óseo



Por 2000 puntos...
Está formada por licocitos y fibras de colágeno

a. Tejido conductivo

b. Tejido adiposo

c. Tejido óseo

d. Tejido nervioso



Por 3000 puntos...

Los tipos de tejido del cuerpo humano son:

a. Epiteliales, conectivos, muscular y nervioso

c. Conectivos, nervioso, epitelial y muscular

b. Epiteliales, conjuntivos, estructurales y nerviosos

d. Conjuntivo, conectivo, epitelial y neuronal



Por 4000 puntos...
El tejido adiposo:

◊ a. Es tejido conductor

◊ c. Almacena grasa

◊ b. Es un tejido conductivo

◊ d. Esta formado por osteositos



Por 5000 puntos...
Los tejidos Cartilaginoso y óseo

◊ a. Están formados por osteositos

◊ c. Contienen gran cantidad de fibras de colágeno

◊ b. Son tejidos protectores

◊ d. Son tejidos de sosten



Por 6000 puntos...
El tejido nervioso

a. Está formado por varios tipos de células

c. Esta formado por varios tipos de células

b. Es el responsable de la transmisión
de la información

d. Contiene gran cantidad de fibras



